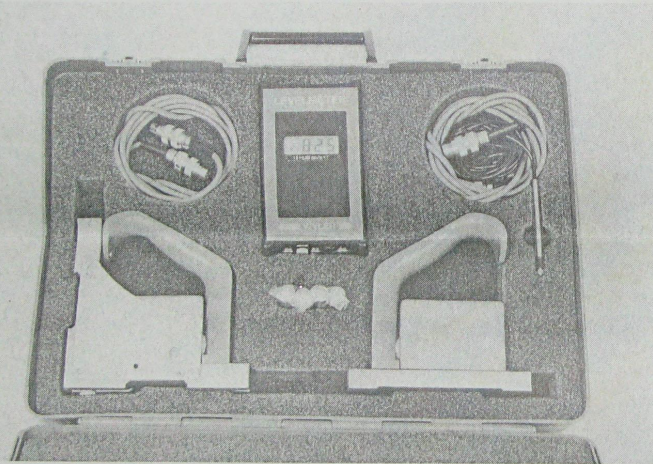


WYLER

ELEKTRONISCHE RICHTWAAGEN
NIVEAUX ÉLECTRONIQUES DE PRÉCISION
ELECTRONIC PRECISION LEVELS

◆ SICHERHEIT ◆ TECHNIK IN ◆ ANWENDUNG ◆ RESULTAT
◆ SÉCURITÉ ◆ TECHNIQUE EN ◆ APPLICATION ◆ RESULTAT
◆ SECURITY ◆ TECHNOLOGY IN ◆ APPLICATION ◆ RESULT

НАБОР МЕХАНИКА-МОНТЕРА



Набор механика-монтера, сборщика и наладчика состоит из:

- прецизионный угломер ЛЕВЕЛЬТРОНИК А40Н с базовой длиной в 150 мм. Базовая плоскость из закаленной стали. Разрешающая способность 1 мкм/ 1 м
- прецизионный угломер ЛЕВЕЛЬТРОНИК А40W с перпендикулярными друг к другу базовыми призмами длины в 150 мм, пригодными для измерения на плоскостях и цилиндрах. Разрешающая способность 1 мкм/ 1 м
- цифровой прибор ЛЕВЕЛЬМЕТЕР 25
- 2 кабеля длины 2,5 м
- датчик линейной деформации /перемещения/, диапазон измерения ± 1 мм, разрешающая способность 1 мкм
- блок питания от сети, тип 29.

Набор транспортируется в стабильном, ударостойком пластмассовом чемодане.

ELMATIK GmbH
Bretzbrunn
D-8036 HERRSCHING 2
Tel. 08152/0156, Telex 527736

НАБОР МЕХАНИКА-МОНТЕРА

служит для измерения геометрической формы изделий в процессе сбора машин и станков, для приемно-сдаточных испытаний, пересмотров и других, где требуется измерение плоскостности, параллельности, прямоугольности, искривления и т.д., например для определения качества перемещения суппортов и столов, кругловорота и других.

ПРИМЕРЫ применения / м - измерительный прибор, R - опорный прибор/

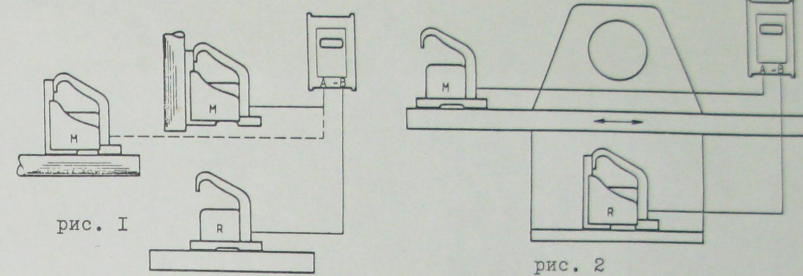


рис. 1

рис. 2

Рис. 1: прямоугольность или параллельность шпинделя к столу станка.

Рис. 2: ход стола относительно станины станка. Стол передвигают шагами минимальной длины, отсчет снимают после останова стола и успокоения показания. Этим же способом определить можно ожидаемую форму плоскости большого изделия еще до обработки / например шлифовки/.

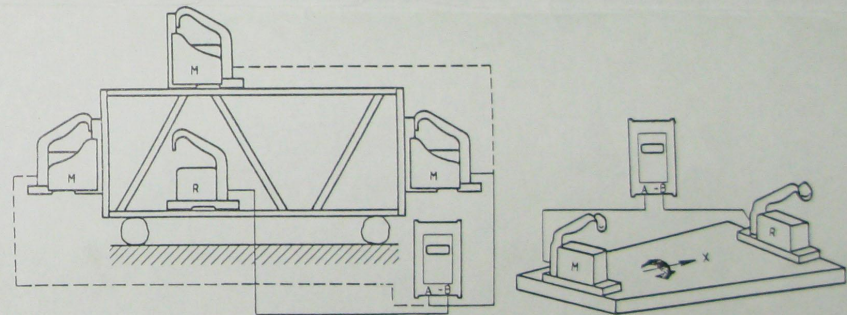


рис. 3

рис. 4

Рис. 3: прецизионное определение формы крупногабаритной конструкции на "мягких опорах" /например станки на амортизаторах, конструкции лежащие на земли и другие/.

Рис. 4: для определения искривления продольно оси X прецизионный угломер передвигают шагами в направлении X и регистрируют показание прибора в функции расстояния X.

Эти примеры изображают некоторые из возможностей применения НАБОРА МЕХАНИКА-МОНТЕРА. Разнообразные возможности применения датчика линейной деформации не требуют особого пояснения.